

# แผนอัตรากำลัง 3 ปี



(พ.ศ.2567-2569)

ปรับปรุงครั้งที่ 1



งานกาเจ้าหน้าที่  
องค์การบริหารส่วนตำบลโนนค้อ  
อำเภอภูธร จัังหวัดอุบลราชธานี





ประกาศองค์การบริหารส่วนตำบลโนนค้อ  
เรื่อง ประกาศใช้แผนอัตรากำลัง ๓ ปี ประจำปีงบประมาณ พ.ศ. ๒๕๖๗ - ๒๕๖๙ ปรับปรุงครั้งที่ ๑

.....

ด้วยองค์การบริหารส่วนตำบลโนนค้อ อำเภอบุญศรี จังหวัดอุบลราชธานี ได้ดำเนินการจัดทำปรับปรุงแผนอัตรากำลังของ ๓ ปี ประจำปีงบประมาณ พ.ศ. ๒๕๖๗ - ๒๕๖๙ ปรับปรุงครั้งที่ ๑ และมติคณะกรรมการพนักงานส่วนตำบลจังหวัดอุบลราชธานี ในการประชุมครั้งที่ ๕/๒๕๖๗ เมื่อวันที่ ๒๙ เมษายน ๒๕๖๗ ได้ให้ความเห็นชอบแผนอัตรากำลัง ๓ ปี ประจำปีงบประมาณ พ.ศ. ๒๕๖๗ - ๒๕๖๙ ขององค์การบริหารส่วนตำบลโนนค้อ แล้วนั้น

ดังนั้นเพื่อให้การดำเนินการเป็นไปด้วยความเรียบร้อย องค์การบริหารส่วนตำบลโนนค้อ จึงขอประกาศใช้แผนอัตรากำลัง ๓ ปี ประจำปีงบประมาณ พ.ศ. ๒๕๖๗ - ๒๕๖๙ ปรับปรุงครั้งที่ ๑ ให้ทราบโดยทั่วกัน

ทั้งนี้ ตั้งแต่ ๒๙ เมษายน พ.ศ. ๒๕๖๗ เป็นต้นไป

ประกาศ ณ วันที่ ๑๕ เดือน พฤษภาคม พ.ศ. ๒๕๖๗

(นายคำพูล พันพุด)

นายกองค์การบริหารส่วนตำบลโนนค้อ



## ๘. โครงสร้างการกำหนดส่วนราชการ

**๘.๑ โครงสร้าง** จากการที่องค์การบริหารส่วนตำบลโนนค้อ ได้กำหนดภารกิจหลักและภารกิจรองที่จะดำเนินการดังกล่าวโดยองค์การบริหารส่วนตำบล กำหนดตำแหน่งของพนักงานส่วนตำบลให้ตรงกับภารกิจดังกล่าว และในระยะแรกการกำหนดโครงสร้างส่วนราชการที่จะรองรับการดำเนินการตามภารกิจนั้น อาจกำหนดเป็นภารกิจอยู่ในงาน หรือกำหนดเป็นฝ่าย และในระยะต่อไป เมื่อมีการดำเนินการตามภารกิจนั้น และองค์การบริหารส่วนตำบลพิจารณาเห็นว่า ภารกิจนั้นมีปริมาณงานมากพอก็อาจจะพิจารณาตั้งเป็นส่วนหรือกองต่อไป ดังนี้

โครงสร้างตามแผนอัตรากำลังปัจจุบัน	โครงสร้างตามแผนอัตรากำลังใหม่	หมายเหตุ
<p><b>๑.สำนักปลัด อบต.(๐๑)</b></p> <p>๑.๑ งานบริหารทั่วไป</p> <ul style="list-style-type: none"> <li>- งานสารบรรณ</li> <li>- งานเลือกตั้งและทะเบียนข้อมูล</li> <li>- งานอนามัยชุมชน</li> <li>- งานรักษาความสะอาด</li> <li>- งานกำจัดขยะและน้ำเสีย</li> <li>- งานวิชาการเกษตร</li> <li>- งานเทคโนโลยีทางการเกษตร</li> <li>- งานส่งเสริมการเกษตร.</li> <li>- งานส่งเสริมการท่องเที่ยว</li> <li>- งานอำนวยการ</li> <li>- งานเลขานุการ อบต.</li> <li>- งานควบคุมและจัดการคุณภาพสิ่งแวดล้อม</li> <li>- งานป้องกันโรคพืชและสัตว์</li> <li>- งานส่งเสริมปศุสัตว์</li> <li>- งานประชาสัมพันธ์</li> <li>- งานรัฐพิธี</li> </ul> <p>๑.๒ งานการเจ้าหน้าที่</p> <ul style="list-style-type: none"> <li>- งานสรรหาและบรรจุแต่งตั้ง</li> <li>- งานส่งเสริมและพัฒนาบุคลากร</li> <li>- งานเลือกตั้งและทะเบียนข้อมูล</li> <li>- งานวินัยและส่งเสริมคุณธรรม</li> <li>- งานสิทธิสวัสดิการทุกประเภท</li> <li>- งานสรรหาและเลือกสรร</li> <li>- งานบรรจุแต่งตั้งและแผนอัตรากำลัง</li> </ul>	<p><b>๑.สำนักปลัด อบต.(๐๑)</b></p> <p>๑.๑ งานบริหารทั่วไป</p> <ul style="list-style-type: none"> <li>- งานสารบรรณ</li> <li>- งานเลือกตั้งและทะเบียนข้อมูล</li> <li>- งานอนามัยชุมชน</li> <li>- งานรักษาความสะอาด</li> <li>- งานกำจัดขยะและน้ำเสีย</li> <li>- งานวิชาการเกษตร</li> <li>- งานเทคโนโลยีทางการเกษตร</li> <li>- งานส่งเสริมการเกษตร.</li> <li>- งานส่งเสริมการท่องเที่ยว</li> <li>- งานอำนวยการ</li> <li>- งานเลขานุการ อบต.</li> <li>- งานควบคุมและจัดการคุณภาพสิ่งแวดล้อม</li> <li>- งานป้องกันโรคพืชและสัตว์</li> <li>- งานส่งเสริมปศุสัตว์</li> <li>- งานประชาสัมพันธ์</li> <li>- งานรัฐพิธี</li> </ul> <p>๑.๒ งานการเจ้าหน้าที่</p> <ul style="list-style-type: none"> <li>- งานสรรหาและบรรจุแต่งตั้ง</li> <li>- งานส่งเสริมและพัฒนาบุคลากร</li> <li>- งานเลือกตั้งและทะเบียนข้อมูล</li> <li>- งานวินัยและส่งเสริมคุณธรรม</li> <li>- งานสิทธิสวัสดิการทุกประเภท</li> <li>- งานสรรหาและเลือกสรร</li> <li>- งานบรรจุแต่งตั้งและแผนอัตรากำลัง</li> </ul>	



<p>- งานบริหารงานบุคคล</p> <p>๑.๓ งานนโยบายและแผน</p> <ul style="list-style-type: none"> <li>- งานวิชาการ</li> <li>- งานข้อมูลและประชาสัมพันธ์</li> <li>- งานงบประมาณ</li> <li>- งานตรวจสอบภายใน</li> <li>- งานสารสนเทศและระบบคอมพิวเตอร์</li> <li>- งานกิจการสภา</li> <li>- งานข้อบัญญัติและระเบียบ</li> </ul> <p>๑.๔ งานกฎหมายและคดี</p> <ul style="list-style-type: none"> <li>- งานกฎหมายและนิติกรรม</li> <li>- งานร้องเรียน ร้องทุกข์ และอุทธรณ์</li> <li>- งานข้อบัญญัติและระเบียบ</li> <li>- งานระเบียบข้อบังคับประชุม</li> <li>- งานการประชุม</li> <li>- งานอำนวยความสะดวกและประสานงาน</li> </ul> <p>๑.๕ งานป้องกันและบรรเทาสาธารณภัย</p> <ul style="list-style-type: none"> <li>- งานสงเคราะห์และฟื้นฟูผู้ประสบภัย</li> <li>- งานรักษาความสงบ</li> </ul>	<p>- งานบริหารงานบุคคล</p> <p>๑.๓ งานนโยบายและแผน</p> <ul style="list-style-type: none"> <li>- งานวิชาการ</li> <li>- งานข้อมูลและประชาสัมพันธ์</li> <li>- งานงบประมาณ</li> <li>- งานตรวจสอบภายใน</li> <li>- งานสารสนเทศและระบบคอมพิวเตอร์</li> <li>- งานกิจการสภา</li> <li>- งานข้อบัญญัติและระเบียบ</li> </ul> <p>๑.๔ งานกฎหมายและคดี</p> <ul style="list-style-type: none"> <li>- งานกฎหมายและนิติกรรม</li> <li>- งานร้องเรียน ร้องทุกข์ และอุทธรณ์</li> <li>- งานข้อบัญญัติและระเบียบ</li> <li>- งานระเบียบข้อบังคับประชุม</li> <li>- งานการประชุม</li> <li>- งานอำนวยความสะดวกและประสานงาน</li> </ul> <p>๑.๕ งานป้องกันและบรรเทาสาธารณภัย</p> <ul style="list-style-type: none"> <li>- งานสงเคราะห์และฟื้นฟูผู้ประสบภัย</li> <li>- งานรักษาความสงบ</li> </ul>	
<p><b>๒. กองคลัง (๐๔)</b></p> <p><b>๒.๑ กลุ่มงานการเงินบัญชี</b></p> <p><b>๒.๑.๑ งานการเงินและบัญชี</b></p> <ul style="list-style-type: none"> <li>- งานการจ่ายเงิน การรับเงิน</li> <li>- งานนำส่งเงิน การเก็บรักษาเงินและเอกสารทางการเงิน</li> <li>- งานการตรวจสอบใบสำคัญ ฎีกาทุกประเภท</li> <li>- งานควบคุมการเบิกจ่าย</li> <li>- งานอื่นที่เกี่ยวข้องหรือตามที่ได้รับมอบหมาย</li> </ul> <p><b>๒.๑.๒ งานพัฒนารายได้</b></p> <ul style="list-style-type: none"> <li>- งานจัดเก็บภาษี ค่าธรรมเนียม</li> <li>- งานข้อมูลแผนที่ภาษีและทะเบียนทรัพย์สิน</li> <li>- งานสำรวจและตรวจสอบข้อมูลภาคสนามที่ดิน โรงเรือน ป้าย และใบอนุญาต</li> </ul> <p><b>๒.๒ กลุ่มงานพัสดุและทรัพย์สิน</b></p> <p><b>งานพัสดุและทรัพย์สิน</b></p>	<p><b>๒. กองคลัง (๐๔)</b></p> <p><b>๒.๑ กลุ่มงานการเงินบัญชี</b></p> <p><b>๒.๑.๑ งานการเงินและบัญชี</b></p> <ul style="list-style-type: none"> <li>- งานการจ่ายเงิน การรับเงิน</li> <li>- งานนำส่งเงิน การเก็บรักษาเงินและเอกสารทางการเงิน</li> <li>- งานการตรวจสอบใบสำคัญ ฎีกาทุกประเภท</li> <li>- งานควบคุมการเบิกจ่าย</li> <li>- งานอื่นที่เกี่ยวข้องหรือตามที่ได้รับมอบหมาย</li> </ul> <p><b>๒.๑.๒ งานพัฒนารายได้</b></p> <ul style="list-style-type: none"> <li>- งานจัดเก็บภาษี ค่าธรรมเนียม</li> <li>- งานข้อมูลแผนที่ภาษีและทะเบียนทรัพย์สิน</li> <li>- งานสำรวจและตรวจสอบข้อมูลภาคสนามที่ดิน โรงเรือน ป้าย และใบอนุญาต</li> </ul> <p><b>๒.๒ กลุ่มงานพัสดุและทรัพย์สิน</b></p> <p><b>งานพัสดุและทรัพย์สิน</b></p>	



<ul style="list-style-type: none"><li>- งานจัดซื้อ จัดจ้าง</li><li>- งานจัดทำทะเบียนคุมพัสดุ ครุภัณฑ์ วัสดุ ที่ดิน สิ่งก่อสร้าง</li><li>- งานควบคุมตรวจสอบการรับการจ่ายพัสดุ ครุภัณฑ์</li><li>- งานจัดทำทะเบียนทรัพย์สิน</li><li>- งานควบคุมตรวจสอบพัสดุประจำปี</li><li>- งานอื่นที่เกี่ยวข้องหรือตามที่ได้รับมอบหมาย</li><li>- งานทะเบียนทรัพย์สิน</li><li>- งานประเมินภาษี</li><li>- งานพัฒนารายได้และผลประโยชน์</li><li>- งานอื่นที่เกี่ยวข้องหรือตามที่ได้รับมอบหมาย</li></ul>	<ul style="list-style-type: none"><li>- งานจัดซื้อ จัดจ้าง</li><li>- งานจัดทำทะเบียนคุมพัสดุ ครุภัณฑ์ วัสดุ ที่ดิน สิ่งก่อสร้าง</li><li>- งานควบคุมตรวจสอบการรับการจ่ายพัสดุ ครุภัณฑ์</li><li>- งานจัดทำทะเบียนทรัพย์สิน</li><li>- งานควบคุมตรวจสอบพัสดุประจำปี</li><li>- งานอื่นที่เกี่ยวข้องหรือตามที่ได้รับมอบหมาย</li><li>- งานทะเบียนทรัพย์สิน</li><li>- งานประเมินภาษี</li><li>- งานพัฒนารายได้และผลประโยชน์</li><li>- งานอื่นที่เกี่ยวข้องหรือตามที่ได้รับมอบหมาย</li></ul>	
<p><b>๓. กองช่าง (๐๕)</b></p> <p><b>๓.๑ งานสำรวจและออกแบบ</b></p> <ul style="list-style-type: none"><li>- งานสำรวจออกแบบและเขียนแบบ</li><li>- งานประมาณราคา</li><li>- งานจัดทำราคากลาง</li><li>- งานจัดทำทะเบียนประวัติโครงสร้าง พื้นฐาน อาคาร สะพาน</li><li>- งานอื่นๆ ที่เกี่ยวข้องและที่ได้รับมอบหมาย</li></ul> <p><b>๓.๒ งานควบคุมการก่อสร้าง</b></p> <ul style="list-style-type: none"><li>- งานควบคุมอาคารตามระเบียบกฎหมาย</li><li>- งานออกแบบและบริการข้อมูล</li><li>- งานตรวจสอบการก่อสร้าง</li><li>- งานจัดเก็บและทดสอบคุณภาพวัสดุ</li><li>- งานอื่นๆ ที่เกี่ยวข้องและที่ได้รับมอบหมาย</li></ul> <p><b>๓.๓ งานสาธารณูปโภค</b></p> <ul style="list-style-type: none"><li>- งานเกี่ยวกับการประปา</li><li>- งานสถานีสูบน้ำ</li><li>- งานซ่อมบำรุงระบบไฟส่องสว่างและ ไฟสัญญาณจราจร</li><li>- งานอื่นๆ ที่เกี่ยวข้องและที่ได้รับมอบหมาย</li></ul> <p><b>๓.๔ งานแผนผังเมือง</b></p> <ul style="list-style-type: none"><li>- งานผังเมืองตามพระราชบัญญัติการผังเมือง</li></ul>	<p><b>๓. กองช่าง (๐๕)</b></p> <p><b>๓.๑ งานสำรวจและออกแบบ</b></p> <ul style="list-style-type: none"><li>- งานสำรวจออกแบบและเขียนแบบ</li><li>- งานประมาณราคา</li><li>- งานจัดทำราคากลาง</li><li>- งานจัดทำทะเบียนประวัติโครงสร้าง พื้นฐาน อาคาร สะพาน</li><li>- งานอื่นๆ ที่เกี่ยวข้องและที่ได้รับมอบหมาย</li></ul> <p><b>๓.๒ งานควบคุมการก่อสร้าง</b></p> <ul style="list-style-type: none"><li>- งานควบคุมอาคารตามระเบียบกฎหมาย</li><li>- งานออกแบบและบริการข้อมูล</li><li>- งานตรวจสอบการก่อสร้าง</li><li>- งานจัดเก็บและทดสอบคุณภาพวัสดุ</li><li>- งานอื่นๆ ที่เกี่ยวข้องและที่ได้รับมอบหมาย</li></ul> <p><b>๓.๓ งานสาธารณูปโภค</b></p> <ul style="list-style-type: none"><li>- งานเกี่ยวกับการประปา</li><li>- งานสถานีสูบน้ำ</li><li>- งานซ่อมบำรุงระบบไฟส่องสว่างและ ไฟสัญญาณจราจร</li><li>- งานอื่นๆ ที่เกี่ยวข้องและที่ได้รับมอบหมาย</li></ul> <p><b>๓.๔ งานแผนผังเมือง</b></p> <ul style="list-style-type: none"><li>- งานผังเมืองตามพระราชบัญญัติการผังเมือง</li></ul>	



<p><b>๔.กองการศึกษา ศาสนาและวัฒนธรรม (๐๘)</b></p> <p><b>๔.๑ งานบริหารการศึกษา</b></p> <p><b>๔.๑ งานบริหารการศึกษา</b></p> <ul style="list-style-type: none"><li>- งานบริหารทั่วไป</li><li>- งานบริหารวิชาการด้านการศึกษา</li><li>- งานเครือข่ายทางการศึกษา</li><li>- งานส่งเสริมคุณภาพและมาตรฐานหลักสูตร</li><li>- งานบริหารงานบุคคลของพนักงานครู บุคลากรทางการศึกษา ลูกจ้าง และพนักงานจ้างสังกัดสถานศึกษาและศูนย์พัฒนาเด็กเล็ก</li><li>- งานศูนย์พัฒนาเด็กเล็ก</li><li>- งานส่งเสริมสวัสดิการ สวัสดิภาพและกองทุนเพื่อการศึกษา</li><li>- งานบริการข้อมูล สถิติ</li><li>- งานประสานกิจกรรม</li><li>- งานวางแผนและสถิติ</li></ul> <p><b>๔.๒ งานส่งเสริมการศึกษา ศาสนาและวัฒนธรรม</b></p> <ul style="list-style-type: none"><li>- งานพัฒนาสื่อเทคโนโลยีและนวัตกรรมทางการศึกษางานการศาสนา</li><li>- งานบำรุงศิลปะ จารีตประเพณี ภูมิปัญญาท้องถิ่น และวัฒนธรรมอันดีของท้องถิ่น</li><li>- งานการกีฬา และนันทนาการ</li><li>- งานกิจกรรมเด็กเยาวชน และการศึกษานอกโรงเรียน</li><li>- งานพัฒนาการศึกษา ทั้งการศึกษาในระบบ การศึกษา การศึกษานอกระบบการศึกษา และการศึกษาตามอัธยาศัย</li><li>- งานส่งเสริม สนับสนุน กิจกรรมทางศาสนา</li><li>- งานส่งเสริม สนับสนุนและพัฒนาการกีฬา</li><li>- งานฝึกอบรมพัฒนาการ</li><li>- บริหาร สนับสนุนและพัฒนาศูนย์พัฒนาเด็กเล็ก และอนุบาล</li><li>- งานข้อมูลพัฒนาการเด็ก</li></ul>	<p><b>๔.กองการศึกษา ศาสนาและวัฒนธรรม (๐๘)</b></p> <p><b>๔.๑ งานบริหารการศึกษา</b></p> <p><b>๔.๑ งานบริหารการศึกษา</b></p> <ul style="list-style-type: none"><li>- งานบริหารทั่วไป</li><li>- งานบริหารวิชาการด้านการศึกษา</li><li>- งานเครือข่ายทางการศึกษา</li><li>- งานส่งเสริมคุณภาพและมาตรฐานหลักสูตร</li><li>- งานบริหารงานบุคคลของพนักงานครู บุคลากรทางการศึกษา ลูกจ้าง และพนักงานจ้างสังกัดสถานศึกษาและศูนย์พัฒนาเด็กเล็ก</li><li>- งานศูนย์พัฒนาเด็กเล็ก</li><li>- งานส่งเสริมสวัสดิการ สวัสดิภาพและกองทุนเพื่อการศึกษา</li><li>- งานบริการข้อมูล สถิติ</li><li>- งานประสานกิจกรรม</li><li>- งานวางแผนและสถิติ</li></ul> <p><b>๔.๒ งานส่งเสริมการศึกษา ศาสนาและวัฒนธรรม</b></p> <ul style="list-style-type: none"><li>- งานพัฒนาสื่อเทคโนโลยีและนวัตกรรมทางการศึกษางานการศาสนา</li><li>- งานบำรุงศิลปะ จารีตประเพณี ภูมิปัญญาท้องถิ่น และวัฒนธรรมอันดีของท้องถิ่น</li><li>- งานการกีฬา และนันทนาการ</li><li>- งานกิจกรรมเด็กเยาวชน และการศึกษานอกโรงเรียน</li><li>- งานพัฒนาการศึกษา ทั้งการศึกษาในระบบ การศึกษา การศึกษานอกระบบการศึกษา และการศึกษาตามอัธยาศัย</li><li>- งานส่งเสริม สนับสนุน กิจกรรมทางศาสนา</li><li>- งานส่งเสริม สนับสนุนและพัฒนาการกีฬา</li><li>- งานฝึกอบรมพัฒนาการ</li><li>- บริหาร สนับสนุนและพัฒนาศูนย์พัฒนาเด็กเล็ก และอนุบาล</li><li>- งานข้อมูลพัฒนาการเด็ก</li></ul>
--	--



<ul style="list-style-type: none"> <li>- งานวิชาการและส่งเสริมพัฒนาการเด็ก</li> <li>- งานวิชาการและส่งเสริมพัฒนาการเด็ก</li> <li>- งานส่งเสริมและสนับสนุนศิลปวัฒนธรรม และประเพณีท้องถิ่น</li> <li>- งานติดตามและประเมินผล</li> <li>- งานส่งเสริมและสนับสนุนกิจการเด็กและเยาวชน</li> <li>- งานห้องสมุด พิพิธภัณฑ์ และเครือข่ายทางการศึกษา</li> <li>- งานประสานและสนับสนุนโรงเรียน ประถมและมัธยม</li> <li>- งานส่งเสริมและสนับสนุนภูมิปัญญาท้องถิ่น</li> <li>- งานส่งเสริม สนับสนุน กิจกรรมทางศาสนา</li> <li>- งานส่งเสริม สนับสนุน และพัฒนาการกีฬา</li> <li>- งานฝึกอบรมพัฒนาการ</li> <li>- งานข้อมูลพัฒนาการเด็ก</li> <li>- งานวิชาการและส่งเสริมพัฒนาการเด็ก</li> <li>- งานส่งเสริมและสนับสนุนศิลปวัฒนธรรม และประเพณีท้องถิ่น</li> <li>- งานติดตามและประเมินผล</li> <li>- งานส่งเสริมและสนับสนุนกิจการเด็กและเยาวชน</li> <li>- งานประสานและสนับสนุนโรงเรียนและมัธยม</li> <li>- งานส่งเสริมและสนับสนุนภูมิปัญญาท้องถิ่น</li> </ul>	<ul style="list-style-type: none"> <li>- งานวิชาการและส่งเสริมพัฒนาการเด็ก</li> <li>- งานวิชาการและส่งเสริมพัฒนาการเด็ก</li> <li>- งานส่งเสริมและสนับสนุนศิลปวัฒนธรรม และประเพณีท้องถิ่น</li> <li>- งานติดตามและประเมินผล</li> <li>- งานส่งเสริมและสนับสนุนกิจการเด็กและเยาวชน</li> <li>- งานห้องสมุด พิพิธภัณฑ์ และเครือข่ายทางการศึกษา</li> <li>- งานประสานและสนับสนุนโรงเรียน ประถมและมัธยม</li> <li>- งานส่งเสริมและสนับสนุนภูมิปัญญาท้องถิ่น</li> <li>- งานส่งเสริม สนับสนุน กิจกรรมทางศาสนา</li> <li>- งานส่งเสริม สนับสนุน และพัฒนาการกีฬา</li> <li>- งานฝึกอบรมพัฒนาการ</li> <li>- งานข้อมูลพัฒนาการเด็ก</li> <li>- งานวิชาการและส่งเสริมพัฒนาการเด็ก</li> <li>- งานส่งเสริมและสนับสนุนศิลปวัฒนธรรม และประเพณีท้องถิ่น</li> <li>- งานติดตามและประเมินผล</li> <li>- งานส่งเสริมและสนับสนุนกิจการเด็กและเยาวชน</li> <li>- งานประสานและสนับสนุนโรงเรียนและมัธยม</li> <li>- งานส่งเสริมและสนับสนุนภูมิปัญญาท้องถิ่น</li> </ul>	
<p><b>๕. กองสวัสดิการสังคม(๑๑)</b></p> <p><b>๕.๑ งานสวัสดิการและพัฒนาชุมชน</b></p> <ul style="list-style-type: none"> <li>- งานสวัสดิการสังคม พัฒนาชุมชน และสังคม</li> <li>- งานจัดระเบียบชุมชน</li> </ul>	<p><b>๕. กองสวัสดิการสังคม(๑๑)</b></p> <p><b>๕.๑ งานสวัสดิการและพัฒนาชุมชน</b></p> <ul style="list-style-type: none"> <li>- งานสวัสดิการสังคม พัฒนาชุมชน และสังคม</li> <li>- งานจัดระเบียบชุมชน</li> </ul>	



<p>๕.๒ งานสังคมสงเคราะห์</p> <ul style="list-style-type: none"> <li>- งานพิทักษ์สิทธิเด็กและสตรี</li> <li>- งานส่งเสริมและพัฒนาเด็ก เยาวชน ผู้สูงอายุและผู้พิการ</li> </ul> <p>๕.๓ งานส่งเสริมกลุ่มอาชีพและพัฒนาสตรี</p> <ul style="list-style-type: none"> <li>- งานส่งเสริมและพัฒนาบทบาทสตรี</li> <li>- งานส่งเสริมกลุ่มอาชีพและพัฒนาสตรี</li> <li>- งานฝึกอบรมและเผยแพร่ความรู้</li> </ul>	<p>๕.๒ งานสังคมสงเคราะห์</p> <ul style="list-style-type: none"> <li>- งานพิทักษ์สิทธิเด็กและสตรี</li> <li>- งานส่งเสริมและพัฒนาเด็ก เยาวชน ผู้สูงอายุและผู้พิการ</li> </ul> <p>๕.๓ งานส่งเสริมกลุ่มอาชีพและพัฒนาสตรี</p> <ul style="list-style-type: none"> <li>- งานส่งเสริมและพัฒนาบทบาทสตรี</li> <li>- งานส่งเสริมกลุ่มอาชีพและพัฒนาสตรี</li> <li>- งานฝึกอบรมและเผยแพร่ความรู้</li> </ul>	
<p>๖. หน่วยตรวจสอบภายใน (๑๒)</p> <p>๕.๑ งานตรวจสอบภายใน</p> <ul style="list-style-type: none"> <li>- งานจัดทำแผนการตรวจสอบภายในประจำปี</li> <li>- งานตรวจสอบความถูกต้องและเชื่อถือได้ของ เอกสารการเงิน การบัญชี เอกสารการรับการ จ่ายเงินทุกประเภท ตรวจสอบการเก็บหลักฐาน การเงิน การบัญชี</li> <li>- งานตรวจสอบการสรรหาพัสดุและทรัพย์สิน การ เก็บรักษาพัสดุและทรัพย์สิน</li> <li>- งานตรวจสอบการทำประโยชน์จากทรัพย์สิน ขององค์การบริหารส่วนตำบล</li> <li>- งานตรวจสอบ ติดตาม และการประเมินผลการ ดำเนินงานตามแผนงาน โครงการให้เป็นไปตาม นโยบายวัตถุประสงค์ และเป้าหมายที่กำหนด อย่างมีประสิทธิภาพประสิทธิผลและประหยัด</li> <li>-งานวิเคราะห์และประเมินความมีประสิทธิภาพ ประหยัด คุ่มค่าในการใช้ทรัพยากรของส่วน ราชการต่าง ๆ</li> <li>-งานประเมินการควบคุมภายในของหน่วยรับ ตรวจสอบ</li> <li>-งานรายงานผลการตรวจสอบภายใน</li> </ul>	<p>๖. หน่วยตรวจสอบภายใน (๑๒)</p> <p>๕.๑ งานตรวจสอบภายใน</p> <ul style="list-style-type: none"> <li>- งานจัดทำแผนการตรวจสอบภายในประจำปี</li> <li>- งานตรวจสอบความถูกต้องและเชื่อถือได้ของ เอกสารการเงิน การบัญชี เอกสารการรับการจ่าย เงินทุกประเภท ตรวจสอบการเก็บหลักฐานการเงิน การ บัญชี</li> <li>- งานตรวจสอบการสรรหาพัสดุและทรัพย์สิน การ เก็บรักษาพัสดุและทรัพย์สิน</li> <li>- งานตรวจสอบการทำประโยชน์จากทรัพย์สินของ องค์การบริหารส่วนตำบล</li> <li>- งานตรวจสอบ ติดตาม และการประเมินผลการ ดำเนินงานตามแผนงาน โครงการให้เป็นไปตาม นโยบายวัตถุประสงค์ และเป้าหมายที่กำหนดอย่างมี ประสิทธิภาพประสิทธิผลและประหยัด</li> <li>-งานวิเคราะห์และประเมินความมีประสิทธิภาพ ประหยัด คุ่มค่าในการใช้ทรัพยากรของส่วนราชการ ต่าง ๆ</li> <li>-งานประเมินการควบคุมภายในของหน่วยรับตรวจ</li> <li>-งานรายงานผลการตรวจสอบภายใน</li> </ul>	

#### ๘.๒ การวิเคราะห์การกำหนดตำแหน่ง

จากการประชุมวิเคราะห์การกำหนดตำแหน่ง ภารกิจที่จะดำเนินการในแต่ละส่วนราชการในอนาคต ๓ ปี องค์การบริหารส่วนตำบลโนนค้อได้วิเคราะห์ถึงความจำเป็นตามสภาพปัญหา ความต้องการในด้านกำลังบุคลากร อำนาจหน้าที่ ระเบียบกฎหมายต่างๆ ที่เกี่ยวข้องแล้ว ในรอบปีงบประมาณ พ.ศ.๒๕๖๑-๒๕๖๓ ทางองค์การบริหารส่วนตำบลโนนค้อจึงได้กำหนดอัตรากำลัง ดังนี้

ขั้นตอนการวิเคราะห์เพื่อกำหนดจำนวนตำแหน่ง มี ๓ ขั้นตอน ดังนี้



**ขั้นตอนที่ ๑** การสำรวจและวิเคราะห์ข้อมูลและปัญหาเกี่ยวกับกำลังคนในปัจจุบัน เพื่อจะได้ทราบลักษณะโครงสร้างของกำลังคนปัจจุบันหรือเป็นการชี้ให้เห็นปัญหาที่เกิดจากลักษณะโครงสร้างของกำลังคนและเป็นพื้นฐานในการกำหนดนโยบายและแผนกำลังคนต่อไป

ประเภทของข้อมูลที่ทำการศึกษาและวิเคราะห์

๑. ข้อมูลทั่วไปเกี่ยวกับกำลังคน (ของบุคคล)
๒. ข้อมูลเกี่ยวกับความเคลื่อนไหวของกำลังคน เช่น การบรรจุ การเลื่อน/ปรับตำแหน่ง การโอน การลาออก ฯ
๓. ข้อมูลอื่น ๆ ที่จำเป็นในการวิเคราะห์เพิ่มเติม

**ขั้นตอนที่ ๒** การวิเคราะห์การใช้กำลังคน วิเคราะห์ว่าปัจจุบันใช้กำลังคนได้เหมาะสมหรือไม่ ตรงไหนใช้คนเกินกว่างาน หรือคนขาดแคลนส่วนใด เพื่อนำข้อมูลมาใช้ในการกำหนดจำนวนคนให้เหมาะสมและเป็นแนวทางในการปรับปรุงการบริหารงานให้เหมาะสมกับสภาพแวดล้อมและเพิ่มประสิทธิภาพของคนในองค์การ

**แนวทางการวิเคราะห์การใช้กำลังคน ๑๐ ประการ**

๑. มีการกำหนดหน้าที่ความรับผิดชอบของตำแหน่งต่าง ๆ หรือไม่
๒. นโยบายและโครงสร้างเป็นอุปสรรคในการปฏิบัติงานหรือไม่
๓. ปริมาณงานของเจ้าหน้าที่เหมาะสมหรือไม่ งานใดควรเพิ่มงานใดควรลด
๔. ศึกษาดูว่ามีผู้ดำรงตำแหน่งที่มีคุณสมบัติไม่เหมาะสมกับภารกิจหน้าที่และควรมอบให้ใครดำเนินการแทน
๕. สำรวจการใช้ลูกจ้างว่าทำงานได้เต็มทีหรือไม่ มอบหมายงานเพิ่มได้หรือไม่
๖. การจัดหน่วยงานและขั้นตอนวิธีการปฏิบัติงานมีประสิทธิภาพ ประหยัดและรวดเร็วหรือไม่
๗. เจ้าหน้าที่มีความรู้ ความชำนาญและความสามารถเหมาะสมกับงานหรือไม่
๘. ควรจัดฝึกอบรมเจ้าหน้าที่ในเรื่องใดเพื่อให้มีความสามารถ/ทักษะเหมาะสมกับงานปัจจุบันและงานอนาคต
๙. มีการใช้คนเต็มทีหรือไม่ มีการมอบหมายและควบคุมงานเหมาะสมหรือไม่
๑๐. สร้างมาตรการและสิ่งจูงใจเพื่อช่วยเพิ่มปริมาณงานและประสิทธิภาพงานอย่างไร

**ขั้นตอนที่ ๓** การคำนวณจำนวนกำลังคนที่ต้องการ มีวิธีคำนวณที่สำคัญ ดังนี้

๑. การคำนวณจากปริมาณงานและมาตรฐานการทำงาน วิธีนี้มีสิ่งสำคัญต้องทราบ ๒ ประการ
  - ๑.๑ ปริมาณงาน ต้องทราบสถิติปริมาณงาน หรือ ผลงานที่ผ่านมาในแต่ละปีของหน่วยงาน และมีการคาดคะเนแนวโน้มการเพิ่ม/ลดของปริมาณงาน อาจคำนวณอัตราเพิ่มของปริมาณงานในปีที่ผ่านมาแล้วนำมาคาดคะเนปริมาณงานในอนาคต สิ่งสำคัญคือปริมาณงานหรือผลงานที่นำมาใช้คำนวณต้องใกล้เคียงความจริงและน่าเชื่อถือ มีหลักฐานพอจะอ้างอิงได้
  - ๑.๒ การคำนวณจากปริมาณงานและจำนวนคนที่ใช้อยู่ในปัจจุบัน วิธีนี้ต้องทราบสถิติผลงานหรือปริมาณงานที่ผ่านมาในแต่ละปีรวมทั้งจำนวนคนที่ทำงานเหล่านั้นในแต่ละปีเพื่อใช้เป็นแนวทางการกำหนดจำนวนตำแหน่ง หรือจำนวนคนในกรณีที่ปริมาณงานเปลี่ยนแปลงไป ซึ่งจากข้อมูลดังกล่าว อาจนำมา



คำนวณหาอัตราส่วนระหว่างปริมาณงานกับจำนวนคนที่ต้องการสำหรับงานต่าง ๆ ได้ เช่น งานด้านสารบรรณ หรืองานด้านการเงิน แต่มีข้อควรระวังสำหรับการคำนวณแบบนี้ คือ

๒.๑ ต้องศึกษาให้แน่ชัดว่า เจ้าหน้าที่ที่มีอยู่เดิมทำงานเต็มหรือไม่

๒.๒ งานบางอย่างมีปริมาณเพิ่มขึ้น แต่ไม่สัมพันธ์กับจำนวนเจ้าหน้าที่ จึงไม่สามารถคำนวณโดยวิธีธรรมดาแบบนี้ได้ ต้องใช้วิธีการคำนวณที่ซับซ้อนกว่านี้

จากแนวทางการวิเคราะห์การกำหนดตำแหน่งดังกล่าว องค์การบริหารส่วนตำบลโนนค้อ จึงได้วิเคราะห์ปริมาณงานในปีปัจจุบัน เพื่อกำหนดตำแหน่งใน ๓ ปีข้างหน้า โดยได้วิเคราะห์ปริมาณงาน ดังนี้

#### การคิดปริมาณงานแต่ละส่วนราชการ

การนำปริมาณงานที่เกิดขึ้นแต่ละส่วนราชการ มาเพื่อวิเคราะห์การกำหนดอัตรา และคำนวณระยะเวลาที่เกิดขึ้น โดยองค์การบริหารส่วนตำบลโนนค้อ ได้ใช้วิธีคิดจากสูตรการคำนวณหาเวลาปฏิบัติราชการ ดังนี้

จำนวนวันปฏิบัติราชการ ๑ ปี  $\times$  ๖ = เวลาปฏิบัติราชการ

แทนค่า  $230 \times 6 = 1,380$  หรือ  $82,800$  นาที

#### หมายเหตุ

๑. ๒๓๐ คือ จำนวนวัน ใน ๑ ปี ใช้เวลาปฏิบัติงาน ๒๓๐ วันโดยประมาณ
๒. ๖ คือ ใน ๑ วัน ใช้เวลาปฏิบัติงานราชการ เป็นเวลา ๖ ชั่วโมง
๓. ๑,๓๘๐ คือ จำนวน วัน คูณด้วย จำนวน ชั่วโมง / ๑ ปี ทำงาน ๑,๓๘๐ ชั่วโมง
๔. ๘๒,๘๐๐ คือ ใน ๑ ชั่วโมง มี ๖๐ นาที ดังนั้น  $1,380 \times 60$  จะได้ ๘๒,๘๐๐ นาที



## ๘.๒ การวิเคราะห์การกำหนดตำแหน่ง

ให้เห็นว่าปริมาณงานในแต่ละส่วนมีจำนวนเท่าใด เพื่อนำมาวิเคราะห์ว่าจะใช้ตำแหน่งประเภทใด สายงานใด จำนวนเท่าใด ในส่วนองค์การบริหารส่วนตำบลโนนค้อ ได้วิเคราะห์การกำหนดตำแหน่งจากภารกิจที่จะดำเนินการในแต่ละส่วนราชการในระยะเวลา ๓ ปีข้างหน้า ซึ่งเป็นการสะท้อนราชการนั้น จึงจะเหมาะสมกับภารกิจ ปริมาณงาน เพื่อให้คุ้มค่าต่อการใช้จ่ายงบประมาณขององค์การบริหารส่วนตำบลโนนค้อ เป็นไปอย่างมีประสิทธิภาพ ประสิทธิผล โดยนำผลการวิเคราะห์ตำแหน่งมาบันทึกข้อมูลลงในกรอบอัตรากำลัง ๓ ปี ดังนี้

กรอบอัตรากำลัง ๓ ปี ประจำปีงบประมาณ พ.ศ. ๒๕๖๗ - ๒๕๖๙ ฉบับปรับปรุง ครั้งที่ ๑

### องค์การบริหารส่วนตำบลโนนค้อ อำเภอชุมพวง จังหวัดอุบลราชธานี

ลำดับ ที่	ส่วนราชการ	กรอบ อัตร กำลัง  (เดิม)	กรอบอัตรากำลังที่คาดว่าจะ ต้องใช้ในช่วง ระยะเวลา ๓ ปีข้างหน้า			อัตรากำลังคน เพิ่ม / ลด			หมายเหตุ
			๒๕๖๗	๒๕๖๘	๒๕๖๙	๒๕๖๗	๒๕๖๘	๒๕๖๙	
๑	ปลัดองค์การบริหารส่วนตำบล (นักบริหารท้องถิ่น) ระดับกลาง/ต้น	๑	๑	๑	๑	-	-	-	ว่างเดิม ๒ ค.ศ.๖๒ ม.ก.๗๓.๗๖ ๒๖.๒๗ ก.๗.๖๖
๒	รองปลัดองค์การบริหารส่วนตำบล (นักบริหารท้องถิ่น) ระดับต้น	๑	๑	๑	๑	-	-	-	
	<b>สำนักปลัด (๐๑)</b>								
๓	หัวหน้าสำนักปลัดองค์การบริหารส่วนตำบล (นักบริหารงานทั่วไป) ระดับต้น	๑	๑	๑	๑	-	-	-	
๔	นักวิเคราะห์นโยบายและแผน ปฏิบัติการ/ชำนาญการ	๑	๑	๑	๑	-	-	-	
๕	เจ้าพนักงานธุรการ ปฏิบัติงาน/ชำนาญงาน	๑	๑	๑	๑	-	-	-	ว่างเดิม โอนย้าย ๓ เม.ย.๖๖ ตามม.ก. ๗๖.๒๓/๒๕๖๖ ๓๖.๒๓ ๖.๖.๖๖ รับโอน
๖	นักทรัพยากรบุคคล ปฏิบัติการ/ชำนาญการ	๑	๑	๑	๑	-	-	-	
๗	นักจัดการงานทั่วไป ปฏิบัติการ/ชำนาญการ	๑	๑	๑	๑	-	-	-	
	<b>พนักงานจ้าง</b>								
๘	ผู้ช่วยเจ้าพนักงานธุรการ	๑	๑	๑	๑	-	-	-	
๙	ผู้ช่วยเจ้าพนักงานธุรการ	๑	๑	๑	๑	-	-	-	
๑๐	ผู้ช่วยนักวิเคราะห์นโยบายและแผน	๑	๑	๑	๑	-	-	-	
๑๑	ผู้ช่วยเจ้าพนักงานป้องกันและบรรเทาสาธารณภัย	๑	๑	๑	๑	-	-	-	
๑๒	ผู้ช่วยนักวิชาการสิ่งแวดล้อม	๑	๑	๑	๑	-	-	-	
๑๓	ผู้ช่วยนักทรัพยากรบุคคล	๑	๑	๑	๑	-	-	-	
๑๔	ผู้ช่วยนักประชาสัมพันธ์	๑	๑	๑	๑	-	-	-	
๑๕	พนักงานขับรถยนต์ (ทักษะ)	๑	๑	๑	๑	-	-	-	
๑๖	ภารโรง	๑	๑	๑	๑	-	-	-	เปลี่ยนชื่อ "นักการภาร โรง" เป็น "ภารโรง"
๑๗	คนงาน	๑	๑	๑	๑	-	-	-	เปลี่ยนชื่อ "คนงานทั่วไป" เป็น "คนงาน"
๑๘	พนักงานขับเครื่องจักรกลขนาดเบา (ทักษะ)	๑	๑	๑	๑	-	-	-	เปลี่ยนชื่อ "พนักงานขับ รถดับเพลิง" เป็น "พนักงาน ขับเครื่องจักรกลขนาดเบา" มติ ก.อบต.๕/๖๗ ๓๖.๒๔ เม.ย.๖๗



## แผนอัตรากำลัง ๓ ปี ประจำปีงบประมาณ พ.ศ. ๒๕๖๗ - ๒๕๖๙ ปรับปรุงครั้งที่ ๑ ขององค์การบริหารส่วนตำบลโนนค้อ

กองคลัง(๐๔)									
๑๙	ผู้อำนวยการกองคลัง (ผู้อำนวยการท้องถิ่น) ระดับ กลาง	๑	๑	๑	๑	-	-	-	
๒๐	เจ้าพนักงานการเงินและบัญชี ปฏิบัติงาน/ชำนาญงาน	๑	๑	๑	๑	-	-	-	
๒๑	นักวิชาการจัดเก็บรายได้ ปฏิบัติการ/ชำนาญการ	๑	๑	๑	๑	-	-	-	
๒๒	เจ้าพนักงานจัดเก็บรายได้ ปฏิบัติงาน/ชำนาญงาน	๑	๑	๑	๑	-	-	-	- ว่างเดิม- ตามมติ ก.อบค.๕/๖๕ สว.๓๐ พ.ศ.๖๕ ขอใช้บัญชี กสธ.
๒๓	นักวิชาการพัสดุ ปฏิบัติการ/ชำนาญการ	๑	๑	๑	๑	-	-	-	- ว่างเดิม- ตามมติ ก.อบค.๖/๖๔ สว. ๒๔ มี.ย.๖๔ ขอใช้บัญชี กสธ.
๒๔	เจ้าพนักงานพัสดุ ปฏิบัติงาน/ชำนาญงาน	๑	๑	๑	๑	-	-	-	- ว่างเดิม- ตามมติ ก.อบค.๑๒/๖๕ สว ๒๑ ธ.ค. ๒๕๖๕ รับโอนย้าย
<b>พนักงานจ้าง</b>									
๒๕	ผู้ช่วยเจ้าพนักงานการเงินและบัญชี	๑	๑	๑	๑	-	-	-	
๒๖	ผู้ช่วยเจ้าพนักงานพัสดุ	๑	๑	๑	๑	-	-	-	- ว่างเดิม- ตามมติ ก.อบค.๑/๖๖ สว ๒๕ มี.ค. ๒๕๖๖
๒๗	ผู้ช่วยเจ้าพนักงานจัดเก็บรายได้	๑	๑	๑	๑	-	-	-	
๒๘	ผู้ช่วยนักวิชาการเงินและบัญชี	๑	๑	๑	๑	-	-	-	
<b>กองช่าง(๐๕)</b>									
๒๙	ผู้อำนวยการกองช่าง (นักบริหารงานช่าง) ระดับต้น	๑	๑	๑	๑	-	-	-	- ว่างเดิม- ตามมติ ก.อบค.๑๑/๒๕๕๗ สว.๒๒๓.ก.๕๗ ขอใช้บัญชี กสธ.
๓๐	นายช่างโยธา ปฏิบัติงาน/ชำนาญงาน	๑	๑	๑	๑	-	-	-	
<b>พนักงานจ้าง</b>									
๓๑	ผู้ช่วยเจ้าพนักงานประปา	๑	๑	๑	๑	-	-	-	
๓๒	ผู้ช่วยนายช่างไฟฟ้า	๑	๑	๑	๑	-	-	-	
๓๓	ผู้ช่วยนายช่างสำรวจ	๑	๑	๑	๑	-	-	-	
๓๔	ผู้ช่วยเจ้าพนักงานธรรการ	๑	๑	๑	๑	-	-	-	



## แผนอัตรากำลัง ๓ ปี ประจำปีงบประมาณ พ.ศ. ๒๕๖๗ - ๒๕๖๙ ปรับปรุงครั้งที่ ๑ ขององค์การบริหารส่วนตำบลโนนค้อ

	กองการศึกษา ศาสนา และวัฒนธรรม(๐๘)								
๓๕	ผู้อำนวยการกองการศึกษา ศาสนา และวัฒนธรรม (นักบริหารงานการศึกษา) ระดับต้น	๑	๑	๑	๑	-	-	-	-ว่างเต็ม-(โอนย้าย) เมื่อ ๕.ม.ค.๖๐ ตามมติ ก.อบต. ๑๑/๒๕๕๙(๗.๓๐ พ.ย.๕๙) ขอใช้บัญชี กสธ.
๓๖	นักวิชาการศึกษา ปฏิบัติการ/ชำนาญการ	๑	๑	๑	๑	-	-	-	-ว่างเต็ม- ตามมติ ก.อบต.๕/๖๕๓๐ พ.ศ.๖๕ รับโอนย้าย
	<b>พนักงานจ้าง</b>								
๓๗	ผู้ช่วยนักวิชาการศึกษา	๑	๑	๑	๑	-	-	-	
๓๘	ผู้ช่วยเจ้าพนักงานธุรการ	๑	๑	๑	๑	-	-	-	
	<b>ศูนย์พัฒนาเด็กเล็กบ้านโนนค้อ</b>								
๓๙	ผู้อำนวยการศูนย์พัฒนาเด็กเล็ก	-	๑	๑	๑	+๑	-	-	สรรหาเมื่อได้รับแจ้ง จาก สธ.
๔๐	ครู	๒	๒	๒	๒	-	-	-	
	<b>พนักงานจ้าง</b>								
๔๑	ผู้ดูแลเด็ก(ทักษะ)	๑	๑	๑	๑	-	-	-	
๔๒	ผู้ดูแลเด็ก(ทั่วไป)	๒	๒	๒	๒	-	-	-	
	<b>ศูนย์พัฒนาเด็กเล็กบ้านโนนหมากเดือย</b>								
๔๓	ผู้อำนวยการศูนย์พัฒนาเด็กเล็ก	-	๑	๑	๑	+๑	-	-	สรรหาเมื่อได้รับแจ้ง จาก สธ.
๔๔	ครู	๑	๑	๑	๑	-	-	-	
	<b>พนักงานจ้าง</b>								
๔๕	ผู้ดูแลเด็ก(ทักษะ)	๒	๒	๒	๒	-	-	-	
	<b>ศูนย์พัฒนาเด็กเล็กบ้านโนนสว่าง</b>								
๔๖	ผู้อำนวยการศูนย์พัฒนาเด็กเล็ก	-	๑	๑	๑	+๑	-	-	สรรหาเมื่อได้รับแจ้ง จาก สธ.
๔๗	ครู	๔	๔	๔	๔	-	-	-	- ว่างเต็ม- ๑ อัตรา เกษียณอายุราชการ
	<b>พนักงานจ้าง</b>								
๔๘	ผู้ดูแลเด็ก(ทักษะ)	๓	๓	๓	๓	-	-	-	
๔๙	ผู้ดูแลเด็ก(ทั่วไป)	๑	๑	๑	๑	-	-	-	ว่างเต็ม มติ ก.อบต.๖/๒๕๖๖ ลว.๒๙ มิ.ย.๖๖
	<b>ศูนย์พัฒนาเด็กเล็กบ้านหนองศิลา</b>								
๕๘	ผู้อำนวยการศูนย์พัฒนาเด็กเล็ก	-	๑	๑	๑	+๑	-	-	สรรหาเมื่อได้รับแจ้ง จาก สธ.
	<b>พนักงานจ้าง</b>								
๕๙	ผู้ดูแลเด็ก(ทักษะ)	๑	๑	๑	๑	-	-	-	



## แผนอัตรากำลัง ๓ ปี ประจำปีงบประมาณ พ.ศ. ๒๕๖๗ - ๒๕๖๙ ปรับปรุงครั้งที่ ๑ ขององค์การบริหารส่วนตำบลโนนค้อ

	<b>ศูนย์พัฒนาเด็กเล็กบ้านโนนคำตุล</b>								
๕๐	ผู้อำนวยการศูนย์พัฒนาเด็กเล็ก	-	๑	๑	๑	+๑	-	-	สรรหาเมื่อได้รับแจ้งจาก สส.
๕๑	ผู้ดูแลเด็ก(ทักษะ)	๑	๑	๑	๑	-	-	-	
	<b>ศูนย์พัฒนาเด็กเล็กบ้านหนองยุ</b>								
๕๒	ผู้อำนวยการศูนย์พัฒนาเด็กเล็ก	-	๑	๑	๑	+๑	-	-	สรรหาเมื่อได้รับแจ้งจาก สส.
๕๓	ครู	๑	๑	๑	๑	-	-	-	
	<b>พนักงานจ้าง</b>								
๕๔	ผู้ดูแลเด็ก(ทักษะ)	๑	๑	๑	๑	-	-	-	
	<b>กองสวัสดิการสังคม(๑๑)</b>								
๕๕	ผู้อำนวยการกองสวัสดิการสังคม (นักบริหารงานกองสวัสดิการสังคม) ระดับต้น	๑	๑	๑	๑	-	-	-	- ว่างเดิม- ๒ ส.ค.๕๔ มติ ก.อบ.ค.๖/๒๕๕๔ สว.๑๘ ก.ย.๕๔ ขอใช้บัญชี กสส.
๕๖	นักพัฒนาชุมชน ปฏิบัติการ/ชำนาญการ	๑	๑	๑	๑	-	-	-	
	<b>พนักงานจ้าง</b>								
๕๗	ผู้ช่วยนักพัฒนาชุมชน	๑	๑	๑	๑	-	-	-	
	<b>หน่วยตรวจสอบภายใน (๑๒)</b>								
๕๘	นักวิชาการตรวจสอบภายใน ปฏิบัติการ/ชำนาญการ	๑	๑	๑	๑	-	-	-	- ว่างเดิม- มติ ก.อบ.ค.๒/๖๔ สว.๒๒ ก.พ. ๖๔ ขอใช้บัญชี กสส.
	<b>รวม</b>	<b>๖๒</b>	<b>๖๘</b>	<b>๖๘</b>	<b>๖๘</b>	<b>+๖</b>	<b>๐</b>	<b>๐</b>	



แผนอัตรากำลัง ๓ ปี ประจำปีงบประมาณ พ.ศ. ๒๕๖๗ - ๒๕๖๙ ประจำปีงบประมาณ พ.ศ. ๒๕๖๗ - ๒๕๖๘

๙. ภาระค่าใช้จ่ายเกี่ยวกับเงินเดือนและประโยชน์ตอบแทนอื่น ประจำปีงบประมาณ ๒๕๖๔ - ๒๕๖๖ ฉบับปรับปรุง ครั้งที่ ๔

ลำดับ	ระดับตำแหน่ง	จำนวน	จำนวนที่มีอยู่ปัจจุบัน			อัตรากำลังที่คาดว่าจะต้องใช้ในช่วงระยะเวลา ๓ ปีข้างหน้า			อัตรากำลังที่เพิ่มขึ้น (๒)			ค่าใช้จ่ายรวม (๓)			หมายเหตุ
			จำนวน (คน)	เงินเดือน เดือน.....(๑)	เงินประจำตำแหน่ง(๒)	๒๕๖๗	๒๕๖๘	๒๕๖๙	๒๕๖๗	๒๕๖๘	๒๕๖๙	๒๕๖๗	๒๕๖๘	๒๕๖๙	
๑	ปลัด อบต. (นักบริหารงานท้องถิ่น)	๑	-	๕๕๘๘,๐๔๐	๑๖๘,๐๐๐	๑	๑	-	๑๙,๖๘๐	๑๙,๖๘๐	๑๙,๖๘๐	๗๕๕,๔๐๐	๗๕๕,๔๐๐	๗๕๕,๔๐๐	ว่างเต็ม-ขอใช้บัญชี กสค. (๓๗,๙๖๐)
๒	รองปลัด อบต.(นักบริหารงานท้องถิ่น)	๑	๑	๔๕๕๕,๕๒๐	๔๒,๐๐๐	๑	๑	-	๑๓,๔๕๐	๑๕,๔๕๐	๑๕,๔๕๐	๕๒๕,๑๒๐	๕๒๕,๑๒๐	๕๒๕,๑๒๐	
๓	หัวหน้าสำนักงาน อบต. (นักบริหารงานทั่วไป)	๑	๑	๕๒๒๖,๖๔๐	๔๒,๐๐๐	๑	๑	-	๑๓,๒๖๐	๑๓,๒๖๐	๑๓,๒๖๐	๔๙๐,๙๒๐	๔๙๐,๙๒๐	๔๙๐,๙๒๐	
๔	นักวิเคราะห์นโยบายและแผน	๑	๑	๔๑๖,๑๖๐	-	๑	๑	-	๑๓,๐๘๐	๑๓,๐๘๐	๑๓,๐๘๐	๔๒๖,๒๔๐	๔๒๖,๒๔๐	๔๕๕,๕๒๐	
๕	เจ้าพนักงานธุรการ	๑	-	๒๕๗,๙๐๐	-	๑	๑	-	๘,๗๒๐	๘,๗๒๐	๘,๗๒๐	๓๑๗,๖๒๐	๓๑๗,๖๒๐	๓๑๗,๖๒๐	ว่างเต็ม
๖	นักทรัพยากรบุคคล	๑	๑	๓๕๖,๑๖๐	-	๑	๑	-	๑๓,๓๒๐	๑๓,๓๒๐	๑๓,๓๒๐	๓๗๒,๕๖๐	๓๗๒,๕๖๐	๓๗๒,๕๖๐	รับโอน
๗	นักจัดการงานทั่วไป	๑	๑	๓๙๖,๐๐๐	-	๑	๑	-	๑๓,๓๒๐	๑๓,๓๒๐	๑๓,๓๒๐	๔๒๖,๓๒๐	๔๒๖,๓๒๐	๔๒๖,๓๒๐	
๘	ผู้ช่วยเจ้าพนักงานธุรการ	๑	๑	๑๓๗,๑๒๐	-	๑	๑	-	๗,๒๐๐	๗,๒๐๐	๗,๒๐๐	๑๔๓,๓๒๐	๑๔๓,๓๒๐	๑๔๓,๓๒๐	
๙	ผู้ช่วยเจ้าพนักงานธุรการ	๑	๑	๑๕๐,๔๘๐	-	๑	๑	-	๖,๑๒๐	๖,๑๒๐	๖,๑๒๐	๑๖๖,๖๐๐	๑๖๖,๖๐๐	๑๖๖,๖๐๐	
๑๐	ผู้ช่วยนักวิเคราะห์นโยบายและแผน	๑	๑	๒๗๐,๒๒๐	-	๑	๑	-	๑๐,๒๘๐	๑๑,๒๘๐	๑๑,๒๘๐	๒๘๑,๕๐๐	๒๘๑,๕๐๐	๒๘๑,๕๐๐	
๑๑	ผู้ช่วยเจ้าพนักงานป้องกันและบรรเทาสาธารณภัย	๑	๑	๑๓๓,๕๖๐	-	๑	๑	-	๕,๕๐๐	๕,๕๐๐	๕,๕๐๐	๑๓๘,๐๖๐	๑๓๘,๐๖๐	๑๓๘,๐๖๐	
๑๒	ผู้ช่วยนักวิชาการสิ่งแวดล้อม	๑	๑	๒๐๔,๔๘๐	-	๑	๑	-	๘,๒๘๐	๘,๒๘๐	๘,๒๘๐	๒๑๒,๗๖๐	๒๑๒,๗๖๐	๒๑๒,๗๖๐	
๑๓	ผู้ช่วยนักทรัพยากรบุคคล	๑	๑	๒๗๕,๒๘๐	-	๑	๑	-	๑๑,๒๖๐	๑๑,๒๖๐	๑๑,๒๖๐	๒๘๖,๕๔๐	๒๘๖,๕๔๐	๒๘๖,๕๔๐	
๑๔	ผู้ช่วยนักประชาสัมพันธ์	๑	๑	๑๘๐,๐๐๐	-	๑	๑	-	๗,๒๐๐	๗,๒๐๐	๗,๒๐๐	๑๘๗,๒๐๐	๑๘๗,๒๐๐	๑๘๗,๒๐๐	
๑๕	พนักงานขับรถยนต์ (ทั้งหมด)	๑	๑	๑๓๒,๙๖๐	-	๑	๑	-	๕,๖๔๐	๕,๖๔๐	๕,๖๔๐	๑๓๘,๖๐๐	๑๓๘,๖๐๐	๑๓๘,๖๐๐	











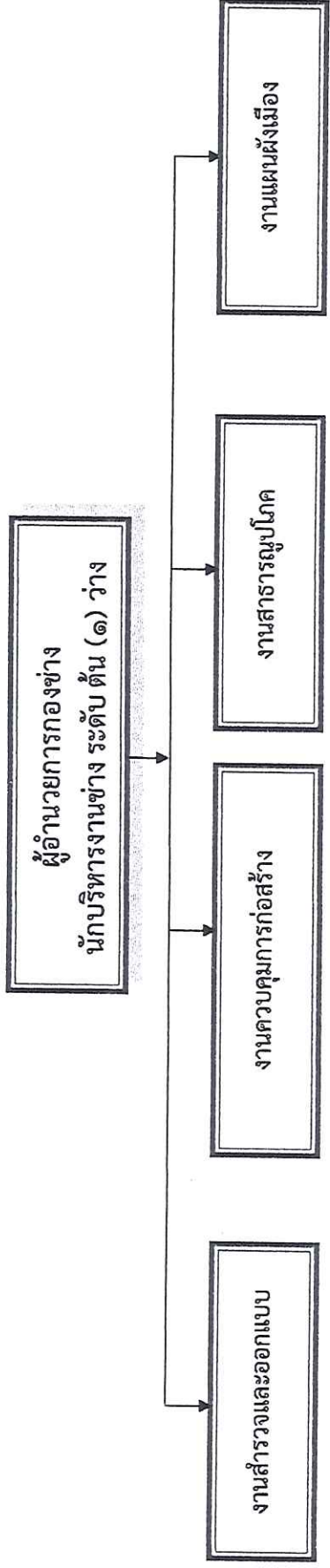








### โครงสร้างกองช่าง อบต.โนนค้อ



- นายช่างโยธา ชง.(๑)

**พนักงานจ้าง**

- ผู้ช่วยเจ้าพนักงานธุรการ(๑)

รวม ๒ อัตรา

**พนักงานจ้าง**

- ผู้ช่วยนายช่างสำรวจ(๑)

รวม ๑ อัตรา

**พนักงานจ้าง**

- ผู้ช่วยเจ้าพนักงานประปา(๑)

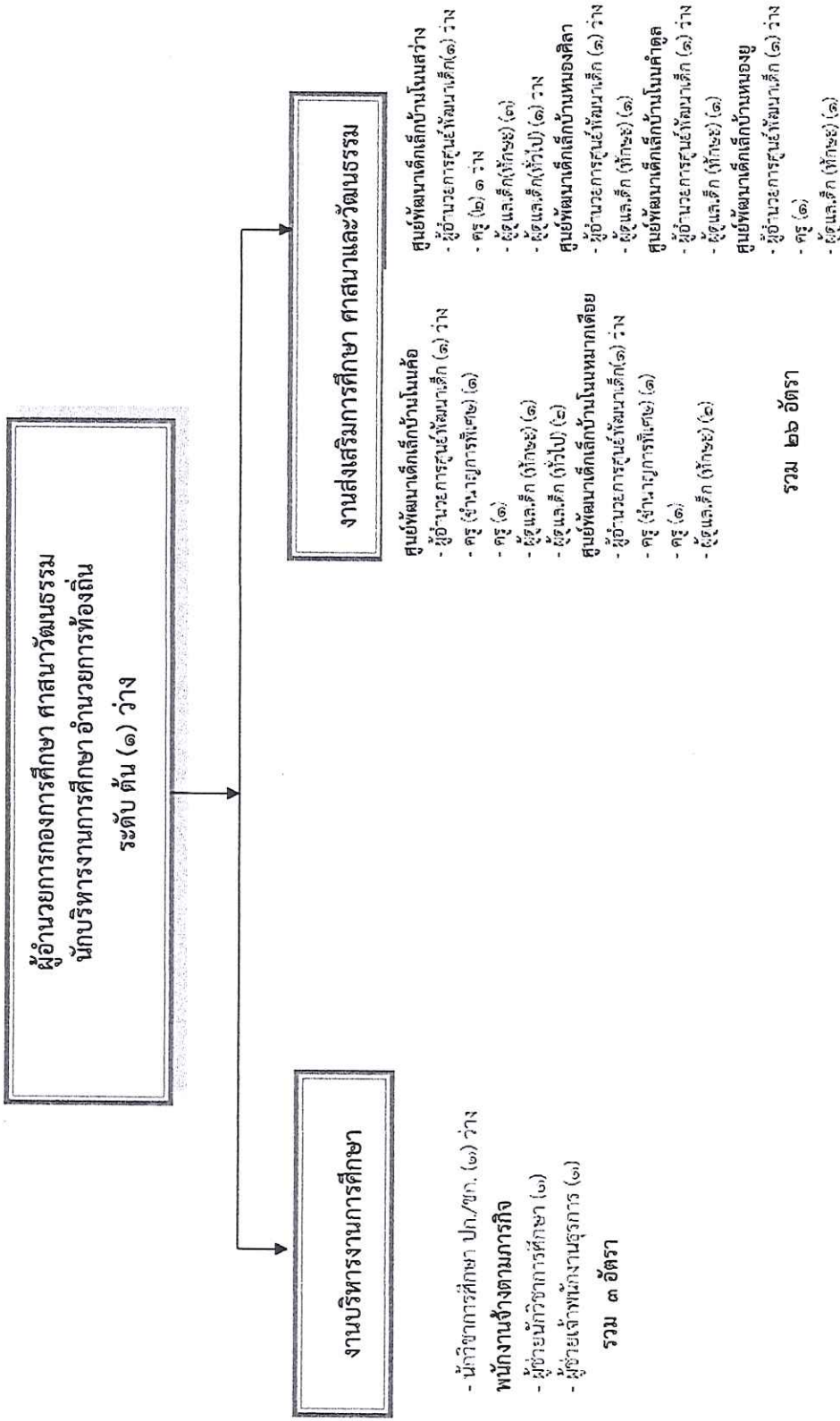
- ผู้ช่วยนายช่างไฟฟ้า(๑)

รวม ๒ อัตรา

ระดับ	บริหาร ท้องถิ่น (สูง)	บริหาร ท้องถิ่น (กลาง)	บริหาร ท้องถิ่น (ต้น)	อำนาจ ท้องถิ่น (สูง)	อำนาจ ท้องถิ่น (กลาง)	อำนาจ ท้องถิ่น (ต้น)	วิชาการ (ช.๕)	วิชาการ (ช.๖)	วิชาการ (ช.๗)	วิชาการ (ป.๑)	วิชาการ (ป.๒)	ทั่วไป (อ.๓)	ทั่วไป (อ.๔)	ทั่วไป (อ.๕)	ทั่วไป (อ.๖)	พนักงานจ้าง		รวม
																ทั่วไป	ภารกิจ	
จำนวน P.N.	-	-	-	-	-	๑	-	-	-	-	-	-	-	-	๑	-	๔	๒



**โครงสร้างกองการศึกษา ศาสนาและวัฒนธรรม อบต.โนนค้อ**







แผนอัตรากำลัง ๓ ปี ประจำปีงบประมาณ พ.ศ. ๒๕๖๗ - ๒๕๖๙ ปรับปรุงครั้งที่ ๑ ขององค์การบริหารส่วนตำบลโนนค้อ

๑๑. บัญชีแสดงจัดคนลงตำแหน่งและภารกิจตามตำแหน่งในส่วนราชการ

ลำดับ	ชื่อ - สกุล	คุณวุฒิ การศึกษา	กรอบอัตรากำลังเดิม			กรอบอัตรากำลังใหม่			เงินเดือน			หมายเหตุ	
			เลขที่ตำแหน่ง	ตำแหน่ง	ระดับ	เลขที่ตำแหน่ง	ตำแหน่ง	ระดับ	เงินเดือน	เงินประจำตำแหน่ง	เงินเดือน		
๑	- อัตรารว่าง-	-	๗๖-๓-๐๑-๑๑๑๑-๐๑๑	ปลัดองค์การบริหารส่วนตำบล (นักบริหารงานท้องถิ่น)	กลาง/ต้น	๗๖-๓-๐๑-๑๑๑๑-๐๑๑	ปลัดองค์การบริหารส่วนตำบล (นักบริหารงานท้องถิ่น)	กลาง/ต้น	๕๓๘๘/๒๐๐ (ค่ากลางเงินเดือน)	๖๗,๒๐๐ (๕,๖๐๐*๑๒)	๖๗,๒๐๐	๖๗๒,๖๐๐	ขอใช้บัญชี กสภ.
๒	นายประเสริฐ สายงาม	ร.ป.ม. รัฐบาลนครราชสีมา	๗๖-๓-๐๑-๑๑๑๑-๐๑๒	นักบริหารงานท้องถิ่น (รองปลัด อบต.)	ต้น	๗๖-๓-๐๑-๑๑๑๑-๐๑๒	นักบริหารงานท้องถิ่น (รองปลัด อบต.)	ต้น	๔๖๒/๒๔๐ (๓๒,๔๕๐*๑๒)	๔๒,๐๐๐ (๓,๕๐๐*๑๒)	-	๕๐๔,๒๔๐	
สำนักงานปลัด (๐๑)													
๓	นายพีรศักดิ์ กองแก้ว (รัฐศาสตร์)	ร.ม.	๗๖-๓-๐๑-๒๑๑๑-๐๑๑	หัวหน้าสำนักปลัดอบต. นักบริหารงานทั่วไป	ต้น	๗๖-๓-๐๑-๒๑๑๑-๐๑๑	หัวหน้าสำนักปลัดอบต. นักบริหารงานทั่วไป	ต้น	๔๒๒,๖๔๐ (๓๕,๒๒๐*๑๒)	๔๒,๐๐๐ (๓,๕๐๐*๑๒)	-	๔๖๔,๖๔๐	
๔	นายปรีชา ทองรอง (รัฐศาสตร์)	ร.ม.	๗๖-๓-๐๑-๓๑๑๑-๐๑๑	นักวิเคราะห์นโยบาย และแผน	ชก.	๗๖-๓-๐๑-๓๑๑๑-๐๑๑	นักวิเคราะห์นโยบาย และแผน	ชก.	๔๑๖,๑๖๐ (๓๔,๖๘๐*๑๒)	-	-	๔๑๖,๑๖๐	
๕	- อัตรารว่าง-	-	๗๖-๓-๐๑-๔๑๑๑-๐๑๑	เจ้าพนักงานธุรการ	ปง/ชง.	๗๖-๓-๐๑-๔๑๑๑-๐๑๑	เจ้าพนักงานธุรการ	ชก.	๒๕๗,๕๐๐ (ค่ากลางเงินเดือน)	-	-	๒๕๗,๕๐๐	
๖	นายสาคร ชื่นทอง (รัฐศาสตร์)	ร.ป.	๗๖-๓-๐๑-๓๑๑๑-๐๑๑	นักทรัพยากรบุคคล	ชก.	๗๖-๓-๐๑-๓๑๑๑-๐๑๑	นักทรัพยากรบุคคล	ชก.	๓๕๖,๑๖๐ (๒๘,๖๘๐*๑๒)	-	-	๓๕๖,๑๖๐	
๗	นางสาวนาตยา พรมโลก (คอมพิวเตอร์)	บ.ร.ป	๗๖-๓-๐๑-๓๑๑๑-๐๑๑	นักจัดการงานทั่วไป	ชก.	๗๖-๓-๐๑-๓๑๑๑-๐๑๑	นักจัดการงานทั่วไป	ชก.	๓๕๖,๐๐๐ (๓๓,๐๐๐*๑๒)	-	-	๓๕๖,๐๐๐	

พนักงานจ้าง



แผนอัตรากำลัง ๓ ปี ประจำปีงบประมาณ พ.ศ. ๒๕๖๗ - ๒๕๖๙ ปรับปรุงครั้งที่ ๑ ขององค์การบริหารส่วนตำบลโนนค้อ

พนักงานจ้าง												
๘	นางสาวจำนงค์ ร่วมเชื้อ	ปวส. (คอมพิวเตอร์ธุรกิจ)	-	ผู้ช่วยเจ้าพนักงานธุรการ	-	ผู้ช่วยเจ้าพนักงานธุรการ	-	ผู้ช่วยเจ้าพนักงานธุรการ	-	๑๓๗,๑๒๐ (๑๔,๗๖๐*๑๒)	-	๑๓๗,๑๒๐
๙	นางกัลยากร บึงทอง	ปวส. (คอมพิวเตอร์ธุรกิจ)	-	ผู้ช่วยเจ้าพนักงานธุรการ	-	ผู้ช่วยเจ้าพนักงานธุรการ	-	ผู้ช่วยเจ้าพนักงานธุรการ	-	๑๕๐,๔๘๐ (๑๒,๕๔๐*๑๒)	-	๑๕๐,๔๘๐
๑๐	นายวิเชียร อินทรราช	น.บ. นิติศาสตร์	-	ผู้ช่วยนักวิเคราะห์ นโยบายและแผน	-	ผู้ช่วยนักวิเคราะห์ นโยบายและแผน	-	ผู้ช่วยนักวิเคราะห์ นโยบายและแผน	-	๒๗๐,๑๒๐ (๒๒,๕๐๐*๑๒)	-	๒๗๐,๑๒๐
๑๑	นายวินนิตร์ สิริวงษ์	ปวส. ไฟฟ้ากำลัง	-	ผ.ช.จ.พง.ป้องกัน บรรเทาสาธารณภัย	-	ผ.ช.จ.พง.ป้องกัน บรรเทาสาธารณภัย	-	ผ.ช.จ.พง.ป้องกัน บรรเทาสาธารณภัย	-	๑๓๓,๕๖๐ (๑๑,๑๓๐*๑๒)	-	๑๓๓,๕๖๐
๑๒	นางสาวณัฐิศา ประเสริฐสิน	ร.บ. รัฐศาสตร์	-	ผ.ช.นักวิชาการสิ่งแวดล้อม	-	ผ.ช.นักวิชาการสิ่งแวดล้อม	-	ผ.ช.นักวิชาการสิ่งแวดล้อม	-	๒๐๔,๔๘๐ (๑๗,๐๔๐*๑๒)	-	๒๐๔,๔๘๐
๑๓	นางสาวอรุณี ปรากฏ	บธ.บ. การตลาด	-	ผู้ช่วยนักทรัพยากรบุคคล	-	ผู้ช่วยนักทรัพยากรบุคคล	-	ผู้ช่วยนักทรัพยากรบุคคล	-	๒๗๘,๒๘๐ (๒๓,๑๕๐*๑๒)	-	๒๗๘,๒๘๐
๑๔	นางสาวปิยะวัลย์ ตีระภักดิ์	ร.บ. รัฐประศาสนศาสตร์	-	ผู้ช่วยนักประชาสัมพันธ์	-	ผู้ช่วยนักประชาสัมพันธ์	-	ผู้ช่วยนักประชาสัมพันธ์	-	๑๘๐,๐๐๐ (๑๕,๐๐๐*๑๒)	-	๑๘๐,๐๐๐
๑๕	นายสุรเชษฐ์ ศรีภักดิ์	ม.๖	-	พนักงานขับรถยนต์ (ทักษะ)	-	พนักงานขับรถยนต์ (ทักษะ)	-	พนักงานขับรถยนต์ (ทักษะ)	-	๑๓๒,๙๖๐ (๑๑,๐๘๐*๑๒)	-	๑๓๒,๙๖๐
๑๖	นายสงค์ ร่วมเชื้อ	ม.๖	-	นักการภารโรง	-	นักการภารโรง	-	นักการภารโรง	-	๑๐๘,๐๐๐ (๙,๐๐๐*๑๒)	-	๑๐๘,๐๐๐
๑๗	นายอภิชาติ แก้วจันทร์	ม.๖	-	คนงานทั่วไป	-	คนงานทั่วไป	-	คนงาน	-	๑๐๘,๐๐๐ (๙,๐๐๐*๑๒)	-	๑๐๘,๐๐๐
๑๘	นายวิวัฒน์ วงแสง	ม.๖	-	พนักงานขับรถดับเพลิง (ทั่วไป)	-	พนักงานขับรถดับเพลิง (ทั่วไป)	-	พนักงานขับรถดับเพลิง (ทักษะ)	-	๑๑๒,๘๐๐ (๙,๔๐๐*๑๒)	-	๑๑๒,๘๐๐



แผนอัตรากำลัง ๓ ปี ประจำปีงบประมาณ พ.ศ. ๒๕๖๗ - ๒๕๖๙ ปรับปรุงครั้งที่ ๑ ขององค์การบริหารส่วนตำบลโนนค้อ

กองคลัง(๐๕)												
๑๙	นางสาวนพพรพรรณ วังแสง	ป.ม. (การจัดการทั่วไป)	๗๖-๓-๐๔-๕๒๐๒-๐๑๑	ผู้อำนวยการกองคลัง	กลาง	๗๖-๓-๐๔-๕๒๐๒-๐๑๑	ผู้อำนวยการกองคลัง	กลาง	๕๖๒,๐๐๐ ค่ากลางเงินเดือน	๔๒,๐๐๐ (๓,๕๐๐*๑๒)	-	๕๐๘,๐๐๐
๒๐	น.ส. อธิษฐานรัตน์ แดงเกลี้ยง	ปวส. (การบัญชี)	๗๖-๓-๐๔-๕๒๐๑-๐๑๑	เจ้าพนักงานการเงินและบัญชี	ปง.	๗๖-๓-๐๔-๕๒๐๑-๐๑๑	เจ้าพนักงานการเงินและบัญชี	ปง.	๑๔๐,๕๐๐ (๑๑,๗๐๐*๑๒)	-	-	๑๔๐,๕๐๐
๒๑	-อัตราว่าง-	-	๗๖-๓-๐๔-๕๒๐๔-๐๑๑	เจ้าพนักงานจัดเก็บรายได้	ปง./ขง.	๗๖-๓-๐๔-๕๒๐๔-๐๑๑	เจ้าพนักงานจัดเก็บรายได้	ปง./ขง.	๒๙๗,๙๐๐ ค่ากลางเงินเดือน	-	-	๒๙๗,๙๐๐ -ว่าง- ตามมติ ก.อ.บค.ร. ๒๕๖๕ ส.๓๐ พ.ศ. ๒๕๖๕
๒๒	นางสาวชญาภา รุ่งเรือง	-	๗๖-๓-๐๔-๕๒๐๓-๐๑๑	นักวิชาการจัดเก็บรายได้	ป.ก./ชก.	๗๖-๓-๐๔-๕๒๐๓-๐๑๑	นักวิชาการจัดเก็บรายได้	ป.ก./ชก.	๓๕๕,๓๒๐ ค่ากลางเงินเดือน	-	-	๓๕๕,๓๒๐
๒๓	-อัตราว่าง-	-	๗๖-๓-๐๔-๕๒๐๔-๐๑๑	นักวิชาการพัสดุ	ป.ก./ชก.	๗๖-๓-๐๔-๕๒๐๔-๐๑๑	นักวิชาการพัสดุ	ป.ก./ชก.	๓๕๕,๓๒๐ ค่ากลางเงินเดือน	-	-	๓๕๕,๓๒๐ -ว่าง- ตามมติ ก.อ.บค.ร. ๒๕๖๕ ส.๓๐ พ.ศ. ๒๕๖๕
๒๔	-อัตราว่าง-	-	๗๖-๓-๐๔-๕๒๐๓-๐๑๑	เจ้าพนักงานพัสดุ	ปง./ขง.	๗๖-๓-๐๔-๕๒๐๓-๐๑๑	เจ้าพนักงานพัสดุ	ปง./ขง.	๒๙๗,๙๐๐ ค่ากลางเงินเดือน	-	-	๒๙๗,๙๐๐ -ว่าง- ตามมติ ก.อ.บค.ร. ๒๕๖๕ ส.๓๐ พ.ศ. ๒๕๖๕
พนักงานจ้าง												
๒๕	นางสาวสมพร วังแสง	ป.บ.ป (การจัดการทั่วไป)	-	ผช.จหนท.การเงินและบัญชี	-	-	ผช.จหนท.การเงินและบัญชี	-	๑๕๖,๙๖๐ (๑๓,๐๘๐*๑๒)	-	-	๑๕๖,๙๖๐



แผนอัตรากำลัง ๓ ปี ประจำปีงบประมาณ พ.ศ. ๒๕๖๗ - ๒๕๖๙ ประจำปีครั้งที่ ๑ ขององค์การบริหารส่วนตำบลโนนค้อ

๒๖	- อัตราร่าง-	-	-	-	-	-	-	-	-	๑๓๘,๐๐๐ (๑๑,๕๐๐*๑๒)	-	-	-	๑๓๘,๐๐๐ -ว่างถิ่น- ตามหลักอนุก. ๑/๒๕๖๖ กว. ๒๕ ม.ก. ๖๖
๒๗	น.ส แพรวพรรณ สุนทรวาทค์	ปวส. (การบัญชี)	-	-	-	-	-	-	-	๑๕๒,๘๘๐ (๑๒,๗๕*๑๒)	-	-	-	๑๕๒,๘๘๐
๒๘	นางสาวจันทร์ศรี แสงศรี	บช.ป. (การบัญชี)	-	-	-	-	-	-	-	๒๔๑,๘๐๐ (๒๐,๑๕๐*๑๒)	-	-	-	๒๔๑,๘๐๐
<b>กองช่าง (๐๕)</b>														
๒๙	- อัตราร่าง-	-	๗๖-๓-๐๕-๒๑๑๓-๐๐๑	นักบริหารงานช่าง (ผู้อำนวยการกองช่าง)	ต้น	๗๖-๓-๐๕-๒๑๑๓-๐๐๑	นักบริหารงานช่าง (ผู้อำนวยการกองช่าง)	ต้น	๔๒,๐๐๐	๓๗๓,๖๐๐ ค่ากลางเงินเดือน (๓,๕๐๐*๑๒)	-	-	-	๔๓๕,๖๐๐ ว่างถิ่น ตามหลัก. อนุบค.๑๑/๒๕๕๗/ กว.๒๒ ก.ก.๕๗
๓๐	นายเมธี บุญสุข	ปวส. (ไฟฟ้ากำลัง)	๗๖-๓-๐๕-๔๗๐๑-๐๐๑	นายช่างโยธา	ชง.	๗๖-๓-๐๕-๔๗๐๑-๐๐๑	นายช่างโยธา	ชง.	๒๘๑,๒๔๐ (๒๔,๒๗๐*๑๒)	๒๘๑,๒๔๐	-	-	-	๒๘๑,๒๔๐
<b>พนักงานจ้าง</b>														
๓๑	นายชัยฤทธิ์ ฤทธิมาศ	ปวส. (ไฟฟ้ากำลัง)	-	ผู้ช่วยเจ้าพนักงานประปา	-	-	ผู้ช่วยเจ้าพนักงานประปา	-	๑๓๘,๐๐๐ (๑๑,๕๐๐*๑๒)	๑๓๘,๐๐๐	-	-	-	๑๓๘,๐๐๐
๓๒	นายเหรียญทอง เตือจันทร์	ปวส. (ไฟฟ้ากำลัง)	-	ผู้ช่วยนายช่างไฟฟ้า	-	-	ผู้ช่วยนายช่างไฟฟ้า	-	๑๓๗,๓๖๐ (๑๔,๗๘๐*๑๒)	๑๓๗,๓๖๐	-	-	-	๑๓๗,๓๖๐



แผนอัตรากำลัง ๓ ปี ประจำปีงบประมาณ พ.ศ. ๒๕๖๗ - ๒๕๖๙ ประจำปีครั้งที่ ๑ ขององค์การบริหารส่วนตำบลโนนค้อ

๓๓	นายเกรียงไกร อูวรรณ	ปวส. (โยธา)	-	ผช.นายช่างสำรวจ	-	๑๘๔,๒๐๐ (๑๕,๓๕๐*๑๒)	-	๑๘๔,๒๐๐	
๓๔	นายสิทธิศักดิ์ บุตรรินทร์	ปวช. (ไฟฟ้าและอิเล็กทรอนิกส์)	-	ผู้ช่วยเจ้าพนักงานธุรการ	-	๑๑๒,๘๐๐ (๙,๔๐๐*๑๒)	-	๑๑๒,๘๐๐	
<b>กองการศึกษา ศาสนา และวัฒนธรรม(๐๘)</b>									
๓๕	- อัตรารว่าง-	-	๗๖-๓-๐๘-๒๓๐๗-๐๐๑	ผอ.กองการศึกษาศาสนา (นักบริหารการศึกษา)	ต้น	๔๒,๐๐๐ (๓,๕๐๐*๑๒)	-	๔๒,๐๐๐	๔๓๕,๖๐๐ -ว่าง-สามเดือน.สบ.ท. ๑๑/๒๕๕๔ พ.ร.บ.อ. พ.ย.๕๕ (โดย ว่างเมื่อ ๕ ม.ก.๖๐)
๓๖	นางสาวทยา อุดพันธ์ คอมพิวเตอร์ธุรกิจ	ปว.ป.	๗๖-๓-๐๘-๓๔๐๓-๐๐๑	นักวิชาการศึกษา	ป.ก./ช.ก.	๑๘๘,๖๐๐	-	๑๘๘,๖๐๐	
<b>พนักงานจ้าง</b>									
๓๗	นายแสสรีย์ ปฐมชาติ	ศศ.บ. (การพัฒนาชุมชน)	-	ผช.นักวิชาการศึกษา	-	๓๓๑,๖๔๐ (๒๖,๒๒๐*๑๒)	-	๓๓๑,๖๔๐	
๓๘	นายสนัย นามวงษ์	ปวส. (ไฟฟ้ากำลัง)	-	ผู้ช่วยเจ้าหน้าที่ธุรการ	-	๑๔๙,๘๘๐ (๑๒,๔๙๐*๑๒)	-	๑๔๙,๘๘๐	
<b>ศูนย์พัฒนาเด็กเล็กบ้านโนนค้อ</b>									
๓๙	- อัตรารว่าง-	-	-	ผู้อำนวยการศูนย์พัฒนาเด็กเล็ก	-	-	-	-	กรมการศึกษานอกโรงเรียน
๔๐	นางวิยะดา อุนวรรณ	ศษ.ม. (การศึกษาระดับสูง)	๗๖-๓-๐๘-๖๖๐๐-๘๑๑	ผู้อำนวยการศูนย์พัฒนาเด็กเล็ก	ครู	๔,๕๓๑,๖๘๐ (๓๓,๕๙๐*๑๒)	-	๔,๕๓๑,๖๘๐	เงินอุดหนุน



แผนอัตรากำลัง ๓ ปี ประจำปีงบประมาณ พ.ศ. ๒๕๖๗ - ๒๕๖๙ ประจำปีงบประมาณ พ.ศ. ๒๕๖๖ ขององค์การบริหารส่วนตำบลโนนค้อ

๔๑	นางสาวสิริมา จันทร์เขียว	ศษ.บ. (การศึกษาระดับมัธยม)	๗๖-๓-๐๘-๖๖๐๐-๘๑๔	ครู	๗๖-๓-๐๘-๖๖๐๐-๘๑๔	ครู	๓๑๔,๑๖๐ (๒๖,๑๘๐*๑๒)	-	๓๑๔,๑๖๐	เงินอุดหนุน
<b>พนักงานจ้าง</b>										
๔๒	นางสาววิราภรณ์ วรรณสุข	มัธยมศึกษาปีที่ ๖	-	ผู้ดูแลเด็ก(ทั่วไป)	-	ผู้ดูแลเด็ก(ทั่วไป)	๑๑๒,๘๐๐ (๙,๔๐๐*๑๒)	-	๑๑๒,๘๐๐	๑๑๒,๘๐๐ งป อบต.
๔๓	นางสาวไพโรจน์ มงคล	ปวส. (การบัญชี)	-	ผู้ดูแลเด็ก(ทั่วไป)	-	ผู้ดูแลเด็ก(ทั่วไป)	๑๐๘,๐๐๐ (๙,๐๐๐*๑๒)	-	๑๐๘,๐๐๐	๑๐๘,๐๐๐ งป อบต.
๔๔	นางสาวอังคณา สุขชา	มัธยมศึกษาปีที่ ๖	-	ผู้ดูแลเด็ก(ทั่วไป)	-	ผู้ดูแลเด็ก(ทั่วไป)	๑๐๘,๐๐๐ (๙,๐๐๐*๑๒)	-	๑๐๘,๐๐๐	๑๐๘,๐๐๐ งป อบต.
<b>ศูนย์พัฒนาเด็กเล็กบ้านโนนหมากเคียว</b>										
๔๕	- อัตรารว่าง-	-	-	ผู้อำนวยการศูนย์พัฒนาเด็กเล็ก	-	ผู้อำนวยการศูนย์พัฒนาเด็กเล็ก	-	-	-	สหกรณ์ออมทรัพย์ อบ.น.
๔๖	น.ส.นันทภักดิ์ สุขศรี	ศษ.ม. (การศึกษาระดับสูง)	๗๖-๓-๐๘-๖๖๐๐-๘๑๒	ครู	๗๖-๓-๐๘-๖๖๐๐-๘๑๒	ครู	๓๘๙,๕๒๐ (๓๒,๔๖๐*๑๒)	-	๓๘๙,๕๒๐	เงินอุดหนุน
<b>พนักงานจ้าง</b>										
๔๗	นางสาววีระนุช นันโท	มัธยมศึกษาปีที่ ๖	-	ผู้ดูแลเด็ก(ทั่วไป)	-	ผู้ดูแลเด็ก(ทั่วไป)	๑๓๙,๓๖๐ (๑๔,๙๔๐*๑๒)	-	๑๓๙,๓๖๐	เงินอุดหนุน อบ.น.
๔๘	นางสาวนิตยา ปฐมชาติ	มัธยมศึกษาปีที่ ๖	-	ผู้ดูแลเด็ก(ทั่วไป)	-	ผู้ดูแลเด็ก(ทั่วไป)	๑๒๑,๖๘๐ (๑๐,๑๔๐*๑๒)	-	๑๒๑,๖๘๐	๑๒๑,๖๘๐ งป อบต.



แผนอัตรากำลัง ๓ ปี ประจำปีงบประมาณ พ.ศ. ๒๕๖๗ - ๒๕๖๙ ปรับปรุงครั้งที่ ๑ ขององค์การบริหารส่วนตำบลโนนก่อ

ศูนย์พัฒนาเด็กเล็กบ้านโนนสว่าง									
๔๙	- อัตราร่าง-	-	ผู้อำนวยการศูนย์ พัฒนาเด็กเล็ก	-	ผู้อำนวยการศูนย์ พัฒนาเด็กเล็ก	-	ผู้อำนวยการศูนย์ พัฒนาเด็กเล็ก	-	สรรหาเมื่อได้รับ แจ้งจาก สอ. -ว่าง- เกษมอายุ ราชการ คำสั่ง อบต.ที่ ๒๒๖/๒๕๖๕ กว.๔.ค.ค. ๖๕
๕๐	- อัตราร่าง-	๗๖-๓-๐๘-๖๖๐๐-๘๑๐	ครู	๗๖-๓-๐๘-๖๖๐๐-๘๑๐	ครู	๗๖-๓-๐๘-๖๖๐๐-๘๑๐	ครู	-	-
๕๑	น.ส.วิจิตร จอมแก้ว	๗๖-๓-๐๘-๖๖๐๐-๘๑๓ (การศึกษานปฐมวัย)	ครู	๗๖-๓-๐๘-๖๖๐๐-๘๑๓	ครู	๗๖-๓-๐๘-๖๖๐๐-๘๑๓	ครู	๓๕๒,๔๘๐ (๒๘,๕๔๐*๑๒)	๓๕๒,๔๘๐ เงินอุดหนุน
๕๒	นางสาววิศรา ฝิวเงิน	๗๖-๓-๐๘-๖๖๐๐-๘๑๖ (การศึกษานปฐมวัย)	ครู	๗๖-๓-๐๘-๖๖๐๐-๘๑๖	ครู	๗๖-๓-๐๘-๖๖๐๐-๘๑๖	ครู	๓๐๔,๐๘๐ (๒๔,๓๔๐*๑๒)	๓๐๔,๐๘๐ เงินอุดหนุน
๕๓	นางสาวราตรี สุดเนตร	๗๖-๓-๐๘-๖๖๐๐-๘๑๕ การศึกษานปฐมวัย	ครู	๗๖-๓-๐๘-๖๖๐๐-๘๑๕	ครู	๗๖-๓-๐๘-๖๖๐๐-๘๑๕	ครู	๓๐๘,๖๔๐ (๒๔,๗๒๐*๑๒)	๓๐๘,๖๔๐ เงินอุดหนุน
พนักงานจ้าง									
๕๔	นางปรายมปรีชา คุณมี	มัธยมศึกษาปีที่ ๖	ผู้ดูแลเด็ก(ทำกะ)	-	ผู้ดูแลเด็ก(ทำกะ)	-	ผู้ดูแลเด็ก(ทำกะ)	๑๒๑,๖๘๐ (๑๐,๑๔๐*๑๒)	๑๒๑,๖๘๐ งป อบต.
๕๕	นางสาวกนกทิพย์ ชูรัตน์	มัธยมศึกษาปีที่ ๖	ผู้ดูแลเด็ก(ทำกะ)	-	ผู้ดูแลเด็ก(ทำกะ)	-	ผู้ดูแลเด็ก(ทำกะ)	๑๑๒,๘๐๐ (๙,๔๐๐*๑๒)	๑๑๒,๘๐๐ งป อบต.
๕๖	นางสาวนิสกร บุญวัง	มัธยมศึกษาปีที่ ๖	ผู้ดูแลเด็ก(ทำกะ)	-	ผู้ดูแลเด็ก(ทำกะ)	-	ผู้ดูแลเด็ก(ทำกะ)	๑๑๒,๘๐๐ (๙,๔๐๐*๑๒)	๑๑๒,๘๐๐ งป อบต.
๕๗	อัตราร่าง	-	ผู้ดูแลเด็ก(ทำไป)	-	ผู้ดูแลเด็ก(ทำไป)	-	ผู้ดูแลเด็ก(ทำไป)	๑๐๘,๐๐๐ (๘,๐๐๐*๑๒)	๑๐๘,๐๐๐ -ว่าง- ตามที่ ก.อบต.ตั้ง ที่๒/๒๕๖๖ กว.๒.๕.ค.ค. ๒๕๖๖



แผนอัตรากำลัง ๓ ปี ประจำปีงบประมาณ พ.ศ. ๒๕๖๗ - ๒๕๖๙ ปรับปรุงครั้งที่ ๑ ขององค์การบริหารส่วนตำบลโม้มือ

ศูนย์พัฒนาเด็กเล็กบ้านหนองศิลา									
๕๘	- อัตรากำลัง-	-	-	-	-	-	ผู้อำนวยการศูนย์พัฒนาเด็กเล็ก	-	สรรหาเมื่อได้รับแจ้งจาก สด.
๕๙	นางสาวจิรพรรณ ดำรง (การศึกษาระดับมัธยม)	ศษ.บ.	-	-	-	-	ผู้ดูแลเด็ก(พี่กษะ)	๑๘๘,๐๔๐ (๑๕,๖๗๐*๑๒)	๑๘๘,๐๔๐ เงินอุดหนุน
ศูนย์พัฒนาเด็กเล็กบ้านโนนคำตุล									
๖๐	- อัตรากำลัง-	-	-	-	-	-	ผู้อำนวยการศูนย์พัฒนาเด็กเล็ก	-	สรรหาเมื่อได้รับแจ้งจาก สด.
พนักงานจ้าง									
๖๑	นางสาวกมลชนก มีศิลป์	มัธยมศึกษาปีที่ ๖	-	-	-	-	ผู้ดูแลเด็ก(พี่กษะ)	๑๒๑,๖๘๐ (๑๐,๑๔๐*๑๒)	๑๒๑,๖๘๐ งบ อบต.
ศูนย์พัฒนาเด็กเล็กบ้านหนองยู									
๖๒	- อัตรากำลัง-	-	-	-	-	-	ผู้อำนวยการศูนย์พัฒนาเด็กเล็ก	-	สรรหาเมื่อได้รับแจ้งจาก สด.
๖๓	นางสาววิษัยรัตน์ ปฐมชาติ (การศึกษาระดับมัธยม)	ศษ.บ.	๗๖-๓-๐๘-๖๖๐๐-๘๑๔	-	-	๗๖-๓-๐๘-๖๖๐๐-๘๑๔	ครู	๓๐๒,๔๐๐ (๒๕,๒๐๐*๑๒)	๓๐๒,๔๐๐ เงินอุดหนุน
พนักงานจ้าง									
๖๔	นางสาววิไล มณีเนตร	มัธยมศึกษาปีที่ ๖	-	-	-	-	ผู้ดูแลเด็ก(พี่กษะ)	๑๓๓,๕๖๐ (๑๑,๑๓๐*๑๒)	๑๓๓,๕๖๐ เงินอุดหนุน อบต.หนอง



แผนอัตรากำลัง ๓ ปี ประจำปีงบประมาณ พ.ศ. ๒๕๖๗ - ๒๕๖๙ ปรับปรุงครั้งที่ ๑ ขององค์การบริหารส่วนตำบลโนนค้อ

กองสวัสดิการสังคม(๑๑)														
บ๕	-อัตรากำลัง-	-	๗๖-๓-๑๑-๒๑๐๕-๐๐๑	นักบริหารงานสวัสดิการสังคม (ผอ.กองสวัสดิการสังคม)	ตำแหน่ง	๗๖-๓-๑๑-๒๑๐๕-๐๐๑	นักบริหารงานสวัสดิการสังคม (ผอ.กองสวัสดิการสังคม)	ตำแหน่ง	๗๖-๓-๑๑-๒๑๐๕-๐๐๑	นักบริหารงานสวัสดิการสังคม (ผอ.กองสวัสดิการสังคม)	๔๓๓,๖๐๐	๔๒,๐๐๐ (๓,๕๐๐*๑๒)	-	๔๓๕,๖๐๐
๖๖	จ.ส.ท.ประวิทย์ ขาวจิตร์ (คอมพิวเตอร์)	วท.บ.	๗๖-๓-๑๑-๒๑๐๕-๐๐๑	นักพัฒนาชุมชน	ชก.	๗๖-๓-๑๑-๒๑๐๕-๐๐๑	นักพัฒนาชุมชน	ชก.	๗๖-๓-๑๑-๒๑๐๕-๐๐๑	นักพัฒนาชุมชน	๔๒๒,๖๔๐ (๓๕,๒๒๐*๑๒)	-	๑๗,๗๖๐ (๑,๔๘๐*๑๒)	๔๔๐,๔๐๐
พนักงานจ้าง														
๖๗	นางสาวพร ร่วมเชื้อ	วท.บ.	-	ผู้ช่วยนักพัฒนาชุมชน	-	-	ผู้ช่วยนักพัฒนาชุมชน	-	-	ผู้ช่วยนักพัฒนาชุมชน	๒๑๒,๗๖๐ (๑๗,๗๒๐*๑๒)	-	-	๒๑๒,๗๖๐
หน่วยตรวจสอบภายใน(๑๒)														
๖๘	-อัตรากำลัง-	-	๗๖-๓-๑๒-๓๒๐๕-๐๐๑	นักวิชาการตรวจสอบภายใน	ปก./ชก.	๗๖-๓-๑๒-๓๒๐๕-๐๐๑	นักวิชาการตรวจสอบภายใน	ปก./ชก.	๗๖-๓-๑๒-๓๒๐๕-๐๐๑	นักวิชาการตรวจสอบภายใน	๓๕๕,๓๒๐	-	-	๓๕๕,๓๒๐

๑๐๗๗๗

# สำเนาฉบับ



ที่ อบ ๗๒๕๐๑ / ๗๐๑

ที่ทำการองค์การบริหารส่วนตำบลโนนคือ  
๒๖๘ หมู่ที่ ๑ ตำบลโนนคือ อำเภอบุณฑริก  
จังหวัดอุบลราชธานี ๓๔๒๓๐

๑๕ พฤษภาคม ๒๕๖๗

เรื่อง รายงานแผนอัตรากำลัง ๓ ปี พ.ศ.๒๕๖๗ - ๒๕๖๙ ปรับปรุงครั้งที่ ๑

เรียน นายอำเภอบุณฑริก

สิ่งที่ส่งมาด้วย ๑. แผนอัตรากำลัง ๓ ปี พ.ศ.๒๕๖๗ - ๒๕๖๙ ปรับปรุงครั้งที่ ๑ จำนวน ๑ เล่ม

ตามที่ องค์การบริหารส่วนตำบลโนนคือ ได้ดำเนินการปรับปรุงแผนอัตรากำลัง ๓ ปี (พ.ศ.๒๕๖๗-๒๕๖๙) ปรับปรุงครั้งที่ ๑ ซึ่งคณะกรรมการพนักงานส่วนตำบลจังหวัดอุบลราชธานี ได้เห็นชอบการประชุมครั้งที่ ๕/๒๕๖๗ เมื่อวันที่ ๒๙ เมษายน ๒๕๖๗ ในการปรับปรุงแผนพัฒนาอัตรากำลัง ๓ ปี (พ.ศ.๒๕๖๗-๒๕๖๙) ครั้งที่ ๑ มีมติเห็นชอบแล้วนั้น

ดังนั้น เพื่อให้การดำเนินการเป็นไปด้วยความเรียบร้อย ถูกต้องตามระเบียบ กฎหมายที่เกี่ยวข้อง จึงขอรายงานการแผนดังกล่าวมาเพื่อทราบและองค์การบริหารส่วนตำบลโนนคือได้ดำเนินรายงานต่อคณะกรรมการพนักงานส่วนตำบลจังหวัดอุบลราชธานี เป็นที่เรียบร้อยแล้ว รายละเอียดปรากฏตามเอกสารที่ส่งมาด้วยพร้อมหนังสือฉบับนี้

จึงเรียนมาเพื่อโปรดทราบและพิจารณาดำเนินการต่อไป

ขอแสดงความนับถือ

(นงยศำพูล พันพุม)

นายกองค์การบริหารส่วนตำบลโนนคือ

- สำนักปลัด อบต.โนนคือ

โทรศัพท์. ๐-๔๕๒๕-๑๙๕๖

งานกาารเจ้าหน้าที่ (สาคร ชนทอง โทรศัพท์ ๐๘-๑๒๖๖-๕๑๘๘)

	ร่าง
	พิมพ์
	ตรวจ
	ทราบ



